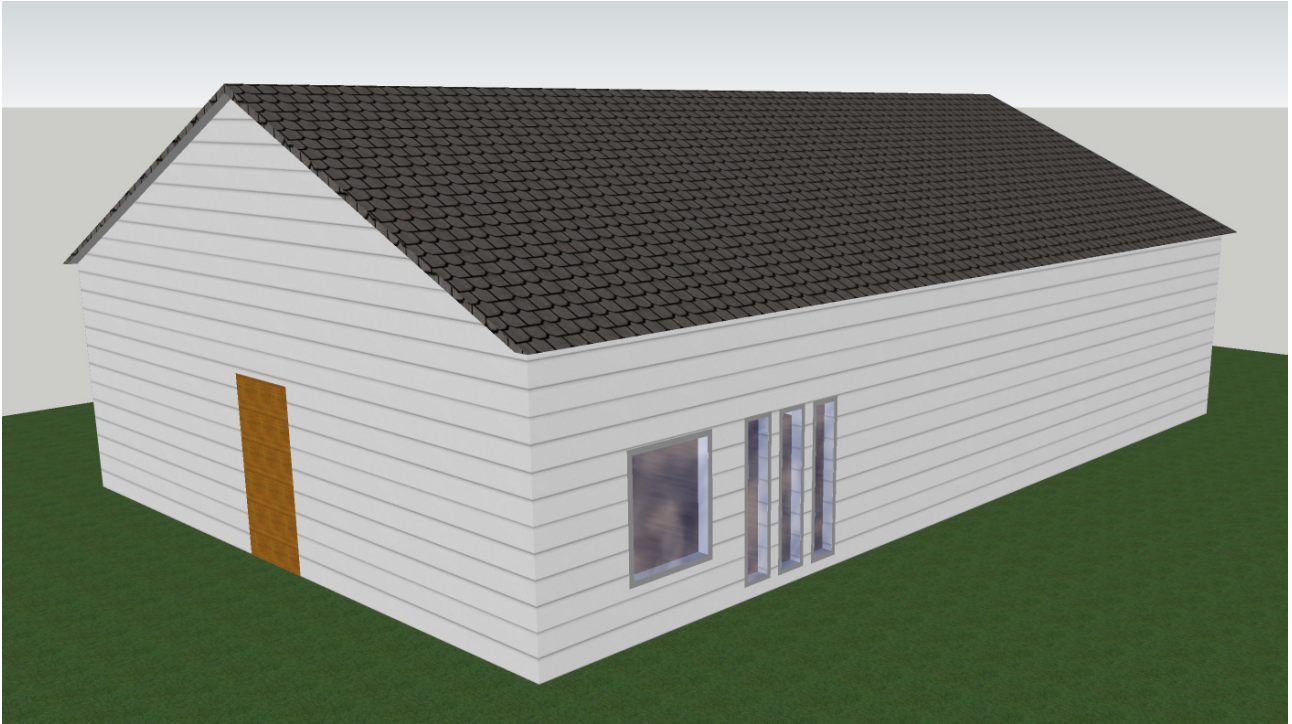


## Exempelhus för energiberäkning

Exempelhuset är en vanlig liten villa av träkonstruktion som används som underlag i genombången av en energiberäkning. Observera att ritningarna inte är helt skalenliga.



### **Konstruktion**

#### **Ytterväggar**

21x125 Lockpanel, 28 mm luftspalt + 28x70 liggande regler + vindpapp + 45x240 stolpar med mellanliggande 250 mm mineralullsisolering + plastfolie samt 2 \* 13mm gipsskiva.

#### **Tak**

Kallvind.

22x95 glespanel c/c 300, +0,15 mm åldersbeständig folie + underram c/c 1200 + 400 mm mineralull.

#### **Markplatta**

100mm betong + 300mm expanderad cellplast.

#### **Fönster**

U-värde 1,2.

## Dörr

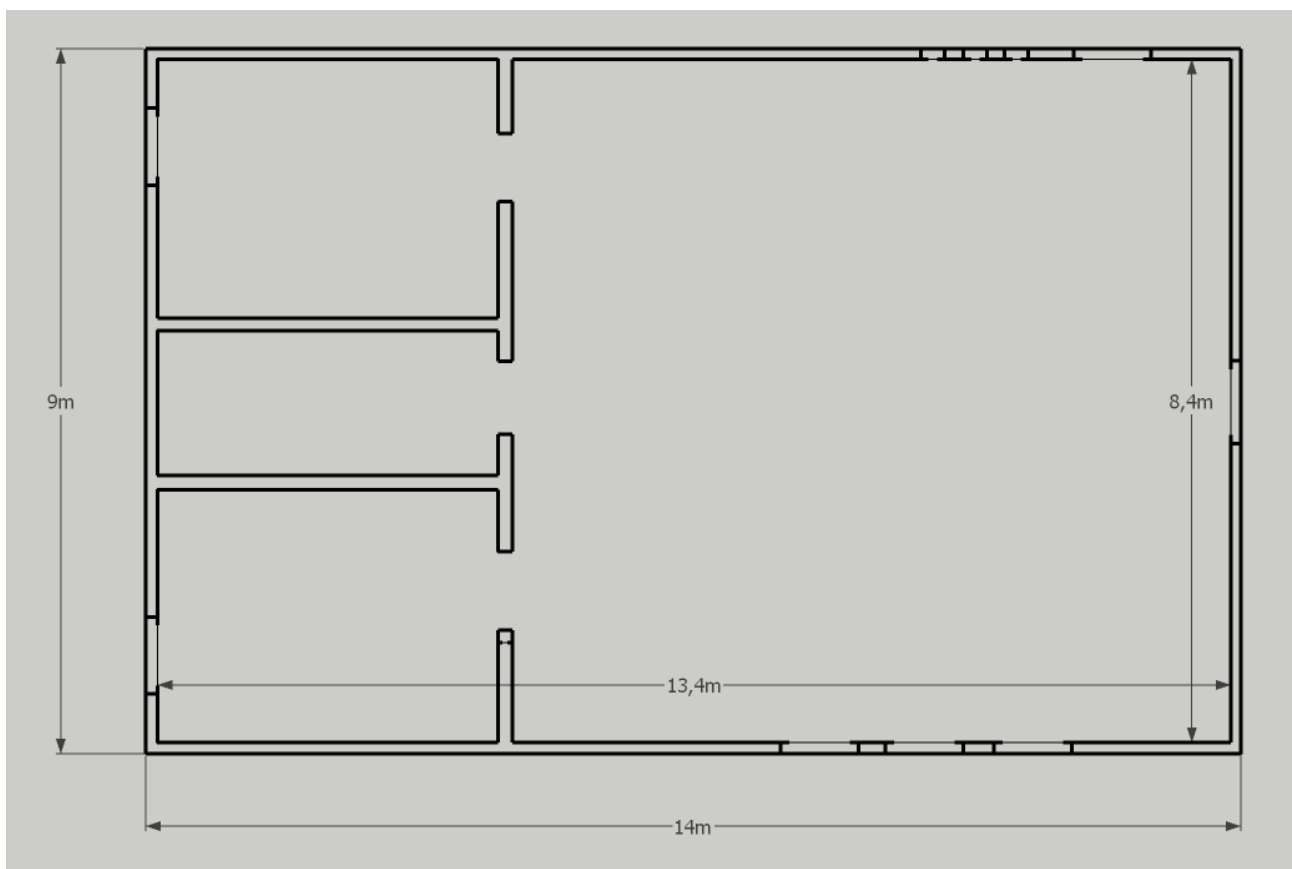
U-värde 1.

## Ventilation

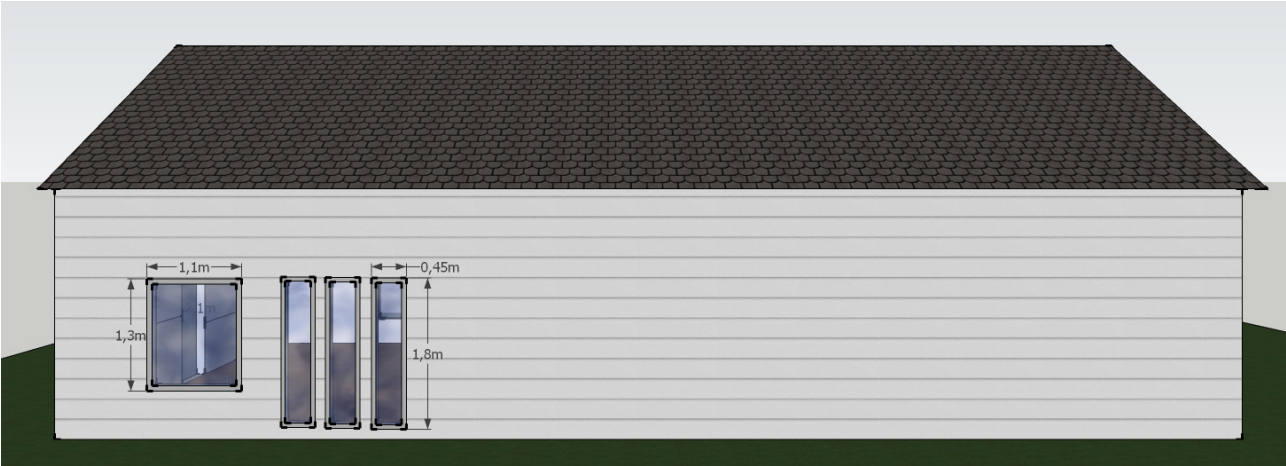
FTX – system, värmeväxlare med verkningsgrad på 80%

## Ritningar

### Planritning:



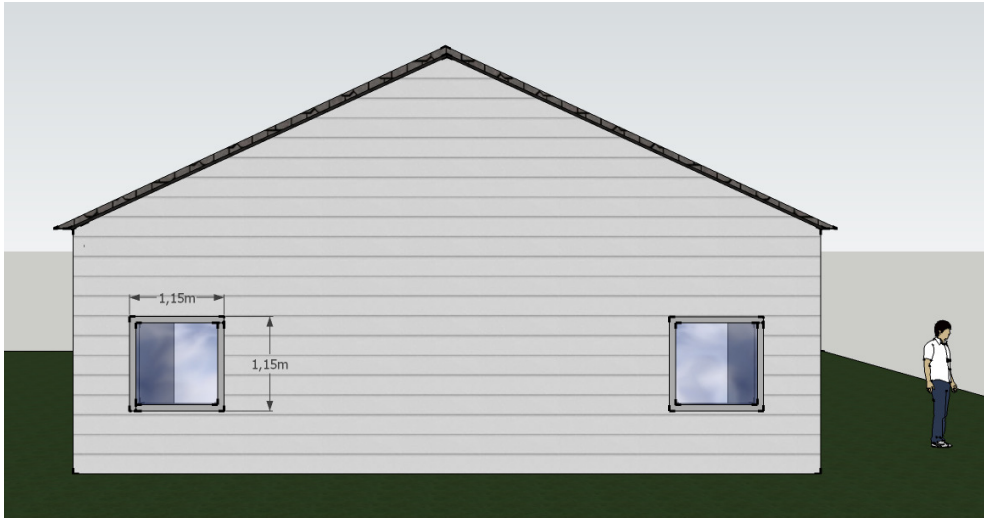
**Fasadritningar:**



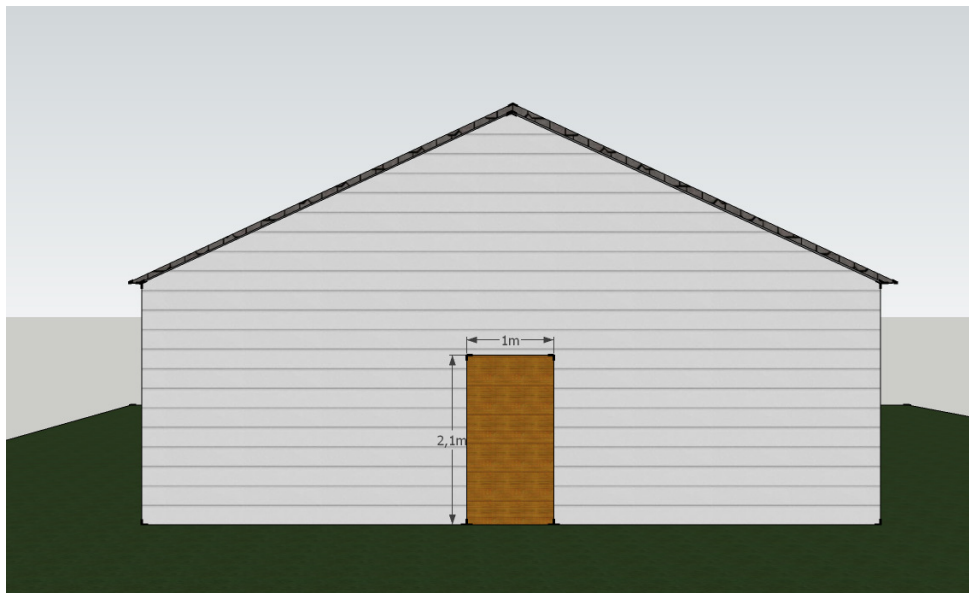
**Norr**



**Söder**



Öster



Väster

**Sektionsritning:**

